



**MINISTÈRE  
DE LA JUSTICE**

*Liberté  
Égalité  
Fraternité*

**Direction des services judiciaires**

Sous-Direction des ressources humaines de la magistrature  
Bureau de la gestion des mobilités et de la carrière

Note :

Date d'application : 29/04/2026

Le garde des Sceaux, ministre de la justice

À

Monsieur le Premier président de la cour de cassation,  
Monsieur le Procureur général près la cour de cassation,

Monsieur l'inspecteur général, chef de l'inspection générale de la justice,

Mesdames, messieurs, les premières présidentes et premiers présidents,  
Mesdames, messieurs, les procureures générales et procureurs généraux,

Monsieur le président du tribunal supérieur d'appel,  
Monsieur le procureur près ledit tribunal,

Madame la directrice de l'École nationale de la magistrature,  
Madame la directrice de l'École nationale des greffes,

N° note : **SJ-26-135-RHM/29.04.2026**

Référence de classement :

Mots clés : Magistrat de l'ordre judiciaire

Titre détaillé : Proposition de poste de magistrat de l'ordre judiciaire à pourvoir dans le cadre d'un détachement auprès de l'École nationale de la magistrature – **(sous-directeur des études)** – poste vacant

Texte(s) source(s) :

Texte(s) abrogé(s) :

Texte(s) modifié(s) :

Publication : non  si oui B.O.  J.O.

*INTRANET* -  temporaire jusqu'au 13 mai 2026

**Modalités de diffusion**

Diffusion assurée par les chefs de cours d'appel

Pièce(s) jointe(s) : la note proprement dite et les annexes



**MINISTÈRE  
DE LA JUSTICE**

*Liberté  
Égalité  
Fraternité*

**Direction des services judiciaires**

Sous-Direction des ressources humaines de la magistrature  
Bureau de la gestion des mobilités et de la carrière

Paris, le 29/04/2026

Le garde des Sceaux, ministre de la justice

À

Monsieur le Premier président de la cour de cassation,  
Monsieur le Procureur général près la cour de cassation,

Monsieur l'inspecteur général, chef de l'inspection générale de la justice,

Mesdames, messieurs, les premières présidentes et premiers présidents,  
Mesdames, messieurs, les procureures générales et procureurs généraux,

Monsieur le président du tribunal supérieur d'appel,  
Monsieur le procureur près ledit tribunal,  
*Pour attribution*

Madame la directrice de l'École nationale de la magistrature,  
Madame la directrice de l'École nationale des greffes,  
*Pour information*

**OBJET** : Proposition de poste de magistrat de l'ordre judiciaire à pourvoir dans le cadre d'un détachement auprès de l'École nationale de la magistrature – **sous-directeur des études** – poste vacant

La Direction des services judiciaires a été saisie d'une demande de diffusion de profil de poste de magistrat de l'ordre judiciaire à pourvoir dans le cadre d'un détachement auprès de l'École nationale de la magistrature afin d'exercer les fonctions de sous-directeur des études.

Vous trouverez ci-joint le descriptif de ce profil de poste.

La prise de fonctions est envisagée au 1<sup>er</sup> septembre 2026.

Les sous-directeurs et le chef de cabinet sont recrutés par voie de détachement parmi les magistrats de l'ordre judiciaire du deuxième grade ou du premier grade et inscrits au tableau d'avancement.

Vous voudrez bien solliciter des candidatures et me les transmettre assorties de votre avis.

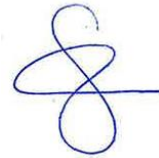
Ces candidatures, composées d'une lettre de motivation détaillant les activités exercées et d'un curriculum vitae, devront être transmises par le magistrat et par la voie hiérarchique **uniquement par courriel**, jusqu'au **13 mai 2026 inclus, délai de rigueur** aux adresses suivantes :

- [cabinet.enm@justice.fr](mailto:cabinet.enm@justice.fr)
- [mobilite-externe.dsj@justice.gouv.fr](mailto:mobilite-externe.dsj@justice.gouv.fr)

Pour tout renseignement complémentaire, les personnes intéressées peuvent prendre attache avec les contacts indiqués dans la fiche de poste et/ou avec :

- Madame Pauline DUBARRY, directrice adjointe chargée des recrutements, de la formation initiale et de la recherche : [pauline.dubarry@justice.fr](mailto:pauline.dubarry@justice.fr) ;
- Monsieur Guillaume PUYGRENIER, chef de cabinet de la directrice de l'ENM : [guillaume.puygrenier@justice.fr](mailto:guillaume.puygrenier@justice.fr) ;
- Monsieur Jean-François BRESSON, chef du pôle de la mobilité externe : [jean-francois.bresson@justice.gouv.fr](mailto:jean-francois.bresson@justice.gouv.fr) ;
- Madame Alice PROY, adjointe à la cheffe de bureau de la gestion des mobilités et de la carrière en charge de la mobilité externe : [alice.proy@justice.gouv.fr](mailto:alice.proy@justice.gouv.fr)

La sous-directrice des ressources humaines de la magistrature

A handwritten signature in blue ink, consisting of a stylized, cursive 'S' shape with a horizontal line extending to the right.

Sandrine BRANCHE

FICHE DE POSTE  
SOUS-DIRECTEUR DES ETUDES

<b>Intitulé du poste :</b>	Sous-directeur des études
<b>Organisme de rattachement :</b>	Ministère de la justice - Direction des services judiciaires - Ecole nationale de la Magistrature
<b>Employeur :</b>	Ecole nationale de la magistrature
<b>Localisation :</b>	10 Rue des Frères Bonie, 33080 Bordeaux
<b>Poste profilé :</b>	Sous-directeur des études

**PRESENTATION DE L'ENM :**

L'École nationale de la magistrature, établissement public administratif doté d'un budget autonome de l'ordre de 49 millions d'euros pour l'exercice 2026, se répartit sur quatre sites distincts, deux situés à Bordeaux, siège de l'École et de la direction des recrutements, de la formation initiale et de la recherche, deux localisés à Paris et Montreuil où se trouvent la direction de la formation continue, des relations internationales et des formations professionnelles spécialisées. L'ENM, qui compte aujourd'hui 290 emplois équivalents temps plein, est dirigée par une directrice qui met notamment en œuvre la mission pédagogique de l'École et les délibérations de son conseil d'administration.

L'approche pédagogique mise en œuvre par l'ENM repose sur l'existence de huit pôles de formation, communs à la formation initiale et à la formation continue, et dans lesquels l'apprentissage des techniques des différents métiers (substitut, juge d'instruction, juge des enfants, juge des contentieux de la protection, juge aux affaires familiales, juge d'application des peines, juge non spécialisé), coexiste avec une logique d'acquisition transversale des compétences (éthique et déontologie, culture institutionnelle, entretien judiciaire et communication, prise de décision).

Soucieuse de bénéficier de regards croisés sur ses contenus pédagogiques, l'ENM profite du concours de plusieurs personnalités reconnues ayant la qualité de doyens des enseignements. Chacun d'eux est rattaché à l'un des huit pôles de formation :

Humanités judiciaires : **Joël MORET-BAILLY**, professeur de droit privé et sciences criminelles à l'Université de Lyon

Processus de décision et de formalisation de la justice civile : **Natalie FRICERO**, professeur de droit privé et de sciences criminelles à l'université de Nice-Côte d'Azur

Processus de décision et de formalisation de la justice pénale : **Laure BECCUAU**, procureure de la République près le Tribunal judiciaire de Paris

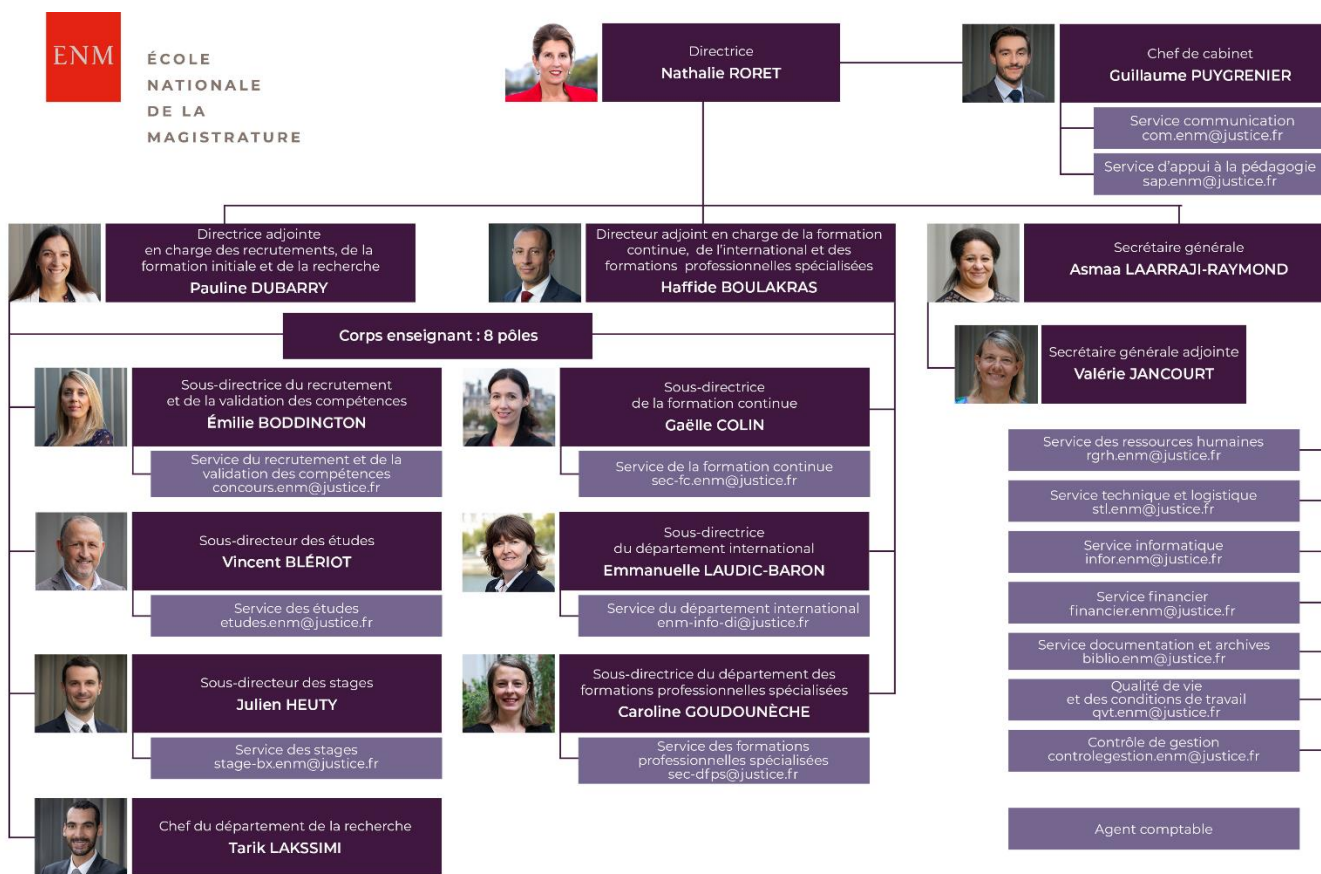
Communication judiciaire : **Nicolas JACQUET**, procureur général près la Cour d'appel de Toulouse

Administration de la justice : **Stéphane HARDOUIN**, magistrat, chef de l'inspection générale de la Police nationale

Dimension internationale de la justice : **Nicolas GUILLOU**, juge à la Cour pénale internationale

Environnement judiciaire : **François de SINGLY**, sociologue, professeur émérite de sociologie à l'université de Paris

Pôle économique, social et environnemental : **Stéphanie FOUGOU**, ancienne présidente de l'Association Française des Juristes d'Entreprise.



## ORGANIGRAMME DE LA DIRECTION



## DESCRIPTION DU POSTE :

Le poste à pourvoir est celui de sous-directeur des études qui est placé sous l'autorité de la directrice adjointe chargée des recrutements, de la formation initiale et de la recherche.

Il consiste à diriger et animer une sous-direction composée de 34 coordonnateurs de formation dont 30 magistrats, une directrice des services de greffe judiciaire, une enseignante en langue et un service des études composé d'une attachée principale d'administration, cheffe de service, et 13 fonctionnaires de catégories B et C. Une chargée de mission assure la fonction d'adjointe au sous-directeur ou à la sous-directrice des études.

Cette sous-direction a en charge à titre principal la conception et la mise en œuvre du programme d'études de formation initiale des auditeurs de justice (semaines d'accueil, études et préparation aux premières fonctions):

- La gestion de la vie scolaire ;
- L'élaboration du contenu pédagogique relatif aux différentes séquences de formation ;
- L'élaboration et la gestion des plannings des activités pédagogiques ;
- L'élaboration et l'actualisation des fascicules pédagogiques ;
- L'élaboration ou la recherche de supports pédagogiques ;
- La coordination pédagogique des pôles de formation ;
- La coordination de l'équipe pédagogique (coordonnateurs de formation et enseignants associés) et l'évaluation des coordonnateurs de formation et chef de service ;
- La validation et le suivi des actions de formation (fiche-action) ;
- L'évaluation des dispositifs de formation ;
- Le lien avec la formation continue et le département recherche ;
- La recherche d'intervenants ;
- L'accueil des intervenants ;
- Le suivi du livret pédagogique des auditeurs ;
- Le suivi et l'accompagnement des auditeurs durant la période d'études et de préparation aux premières fonctions dans la perspective d'assurer la continuité pédagogique lors du stage juridictionnel,
- La gestion des groupes ;
- La gestion centralisée des salles de l'ENM Bordeaux ;
- La gestion des vacances et des frais d'enseignement ;
- La coordination des moyens en lien avec les services du secrétariat général ;
- L'information des publics formés (auditeurs de Justice, recrutés latéraux, stagiaires du concours complémentaire) ;
- Le suivi de l'accueil des élèves avocats et des élèves magistrats étrangers ;
- L'élaboration des statistiques de la sous-direction ;
- Les relations avec les délégués de directions d'études ;
- L'accueil de délégations d'autres stagiaires provenant des écoles du RESP.

Elle assure également :

- La conception, la mise en œuvre des séquences de formation initiale et leur évaluation à destination des magistrats en service extraordinaire, des détachés judiciaires et des

- stagiaires du concours professionnel ;
- La formation de formateurs (interne : coordonnateurs de formation, enseignants associés - externe : au bénéfice du département international).

Cette sous-direction bénéficie de l'apport, dans ses missions pédagogiques, du service d'appui à la pédagogie.

Le sous-directeur des études est l'évaluateur de premier niveau de l'ensemble des coordonnatrices et coordonnateurs de formation affectés dans cette sous-direction.

En complément de cette activité principale d'animation de cette sous-direction, le sous-directeur ou la sous-directrice des études peut être amené, en fonction de ses compétences, à :

- Participer à des missions d'expertise ou de formation de formateurs à l'étranger (à ce titre une bonne pratique de l'anglais ou d'une autre langue étrangère serait appréciable) ;
- Représenter l'École dans des groupes de travail ou des conférences nationales ou internationales ;
- Effectuer toutes autres tâches confiées par la directrice.

#### **LOCALISATION :**

Il s'agit d'un poste basé Bordeaux. La disponibilité requise rend nécessaire une résidence à Bordeaux ou dans sa proche région. Des déplacements occasionnels à Paris sont également à prévoir.

#### **COMPETENCES REQUISES :**

Ce poste nécessite :

- Une expérience professionnelle **d'une dizaine d'années environ** incluant si possible des éléments de pilotage de service ou d'équipes comprenant des magistrats de l'ordre judiciaire ;
- Un sens aigu de l'organisation, de l'animation, de la relation et du travail en équipe ;
- Une capacité certaine à s'inscrire dans l'action de gouvernance du comité de direction de l'école comprenant la directrice, les deux directeurs adjoints, le cabinet de la directrice, le secrétaire général, et l'ensemble des sous-directrices et sous-directeurs de l'école, outre le chef du service communication ;
- Des compétences managériales incluant l'accompagnement au changement ;
- Un sens relationnel développé en raison de la diversité des contacts tant internes qu'externes à l'institution judiciaire ;
- Une capacité à représenter l'institution ;
- Une maîtrise des outils informatiques (traitement de texte, tableur, logiciel de présentation de documents) ;
- Une appétence pour la pédagogie et l'ingénierie pédagogique ;
- Des capacités d'adaptation ;
- La maîtrise d'une langue étrangère sera un atout supplémentaire.

## **STATUT :**

Détaché pour trois ans renouvelables une fois, au sein d'un établissement public à caractère administratif placé sous la tutelle du garde des sceaux, ministre de la Justice, le sous-directeur des études est placé sous l'autorité générale de la directrice de l'École et sous la supervision directe de la directrice adjointe chargée des recrutements, de la formation initiale et de la recherche.

Le sous-directeur est recruté par voie de détachement parmi les magistrats de l'ordre judiciaire du deuxième grade ou du premier grade et inscrits au tableau d'avancement.

Les magistrats détachés dans un emploi de sous-directeur sont classés lors de leur nomination à l'échelon comportant un indice égal ou, à défaut, immédiatement supérieur à celui qu'ils détenaient dans leur corps ou emploi d'origine.

**Ce poste est destiné à un magistrat du deuxième grade ou du premier grade inscrit au tableau d'avancement.**

## **MODALITES DE RECRUTEMENT :**

Les candidatures doivent être adressées directement à Monsieur **Guillaume PUYGRENIER, chef de cabinet de la directrice**, par courrier électronique ([cabinet.enm@justice.fr](mailto:cabinet.enm@justice.fr)).

Les candidatures doivent également être adressées, par la voie hiérarchique, accompagnées d'un curriculum vitae et d'une lettre de motivation, simultanément à :

**Madame la directrice de l'École nationale de la magistrature**

10 rue des Frères Bonie  
33 080 Bordeaux Cedex

Et à :

**Monsieur le directeur des services judiciaires**

**Poste vacant : prise de poste envisagée à compter du 1<sup>er</sup> septembre 2026.**

La nomination est prononcée par arrêté du garde des sceaux, ministre de la justice, après avis de la directrice de l'École.

Pour tous renseignements, personnes à contacter :

**Pauline DUBARRY**

Directrice adjointe chargée des recrutements, de la formation initiale et de la recherche

05 56 00 10 02

[pauline.dubarry@justice.fr](mailto:pauline.dubarry@justice.fr)

**Guillaume PUYGRENIER**

Chef de cabinet de la directrice de l'ENM

05 56 00 11 20

[guillaume.puygrenier@justice.fr](mailto:guillaume.puygrenier@justice.fr)